

PRÉSENTATION

Un colloque pour aborder un enjeu important pour les régions rurales et de montagne, la mobilité durable. Une prise de conscience récente des autorités communales et des demandes réitérées de la population signalent la nécessité d'envisager des solutions dans des régions relativement éloignées des centres urbains.

La mobilité durable est-elle compatible avec un territoire peu peuplé dans lequel la voiture est reine? Les intervenants proposeront des pistes de réflexions originales et novatrices afin de favoriser une mobilité plus douce dans le périmètre du Parc. Un mandat leur a été donné pour analyser les caractéristiques régionales d'accessibilité, pour décrypter les actuels choix de mobilité, pour envisager des expériences concrètes.

PROGRAMME

13h45 Accueil

14h15 – 14h30 Ouverture du colloque

Jacques Mirenowicz, rédacteur en chef de *La Revue Durable*

Hervé Henchoz, *collaborateur du Parc*

LE PARC, UN TERRITOIRE À FAIBLE DENSITÉ DE POPULATION

Avec 501 km² et 12'500 habitants (25 au km²), le Parc présente une occupation du territoire caractéristique des régions rurales de moyenne montagne : un réseau de communication complexe et une faible densité de population.

14h30 – 15h45 Exposés d'experts en mobilité durable

Etienne Doyen, *sociologue-urbaniste, collaborateur scientifique à l'EPFL*

Dominique Von der Mühl, *architecte-urbaniste, collaboratrice scientifique à l'EPFL*

FACTEURS D'INFLUENCE EN MATIÈRE DE CHOIX MODAL ET PERSPECTIVES DE TRANSFERT VERS UNE MOBILITÉ DURABLE

Instaurer une mobilité durable nécessite une bonne connaissance des modes de vie des habitants. En se basant sur les résultats d'une enquête avec suivi GPS de la mobilité de 20 personnes dans le canton de Vaud, différentes pistes globales d'actions seront présentées.

Jérôme Savary, *co-directeur, Mobilité, bureau-conseil*

QUELLES PISTES POUR PROMOUVOIR LA MOBILITÉ DURABLE DANS LE PARC ?

Proposer des solutions à l'autosolisme en Gruyère et au Pays-d'Enhaut une mission impossible? Quelques idées novatrices et pistes d'actions originales en matière de mobilité durable méritent d'être explorées, sur la base d'expériences en zone rurale.

Marcel Gutschner, *membre du comité, PRO VELO Fribourg*

LA MOBILITÉ DOUCE : DÉFIS ET CHANCES POUR LES HABITANTS ET LES VISITEURS DU PARC

Aller à pied et rouler à vélo – des moyens de locomotion de premier choix? Un tour d'horizon des expériences concrètes et des conditions-cadres actuelles et quelques pistes (cyclables et autres) de réflexions.

Hugues Romain, *directeur, RCS Mobility*

LE PARC, UN DÉFI POUR LES TRANSPORTS PUBLICS

Entre assouplissement de l'offre, amélioration de la perception et nouvelle politique tarifaire, les transports publics ont les moyens de proposer une alternative à la voiture dans les régions rurales.

15h45 – 16h Pause

16h – 17h Table ronde

LA MOBILITÉ DURABLE À L'ÉPREUVE DU PARC NATUREL RÉGIONAL GRUYÈRE PAYS-D'ENHAUT

Modérateur : Jacques Mirenowicz, rédacteur en chef de *La Revue Durable*

Participants : les intervenants du colloque ; Hans-Jürg Spirgi, responsable marketing, GoldenPass Services (MOB) ; Martial Messeiller, responsable communication, Transports Publics Fribourgeois (TPF) ; François Margot, coordinateur du Parc

17h Apéritif et buffet du Parc



Parc naturel régional
Gruyère Pays-d'Enhaut

Parc naturel régional Gruyère Pays-d'Enhaut
Place du village 6 | 1660 Château-d'CEx
www.pnr-gp.ch | info@pnr-gp.ch
+41 (0)26 924 76 93 | fax +41 (0)26 924 79 97



Le / la soussigné(e) s'inscrit au colloque *La mobilité durable à l'épreuve du Parc naturel régional Gruyère Pays-d'Enhaut* du 28 mai 2010 à Château-d'CEx :

Nom :

Prénom :

Institution/ Entreprise :

Adresse Postale :

NP : Localité :

No de téléphone :

Courriel :

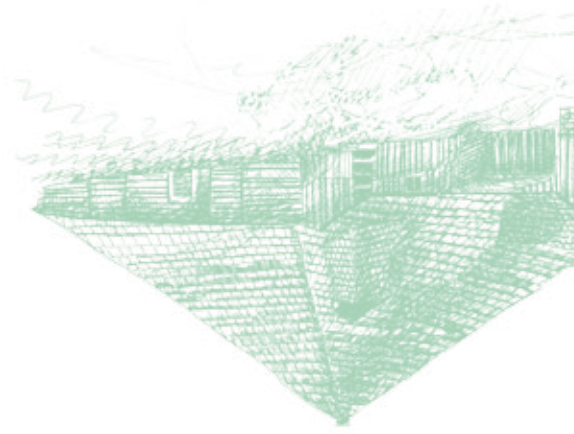
participation au colloque 40.-

Je suis membre de :

- l'association Parc naturel régional Gruyère Pays-d'Enhaut et bénéficie d'un tarif préférentiel de 20.-
- Je suis étudiant ou au bénéfice de l'AVS-AI et bénéficie d'un tarif préférentiel de 20.-

Date :

Signature :



Parc naturel régional
Gruyère Pays-d'Enhaut
Place du village 6 | 1660 Château-d'Œx



CH-1660 Château-d'Œx

P.P.

ORGANISATION

Parc naturel régional Gruyère Pays-d'Enhaut

RENSEIGNEMENTS PRATIQUES

Informations et inscription :

Le bulletin d'inscription annexé est à expédier avant le 24 mai 2010

www.pnr-gp.ch info@pnr-gp.ch

+41 (0)26 924 76 93 fax +41 (0)26 924 79 97

Il est possible de s'inscrire par courriel (fichier à disposition sur le site).

Lieu : Château-d'Œx, Cinéma Eden
(à 5 minutes à pied de la gare, les horaires du colloque permettent de se déplacer en train)

FRAIS D'INSCRIPTION

CHF 40.- par personne

CHF 20.- pour les membres de l'association Parc naturel régional Gruyère Pays-d'Enhaut, les étudiants et les bénéficiaires de l'AVS-AI

Un bulletin de versement sera adressé avec la confirmation de l'inscription.

LES JOURNÉES DE LA MOBILITÉ

LA MOBILITÉ DURABLE À L'ÉPREUVE DU PARC NATUREL RÉGIONAL GRUYÈRE PAYS-D'ENHAUT
28 mai, 14h00, Château-d'Œx, Cinéma Eden
Colloque et table ronde

A PIED, À VÉLO, EN JOËLETTE, EN TRAIN
29 mai, de Rougemont, Lessoc, Les Avants, Bulle et Charmey vers Montbovon
Plusieurs randonnées organisées et guidées

Dès 15h30, Montbovon, salle intersociété (en face de la gare).
Démonstration de vélos électriques, de joëlettes, animation (monocycle) par l'école du cirque de Bulle.

Programme détaillé sur www.pnr-gp.ch



Parc naturel régional
Gruyère Pays-d'Enhaut
Place du village 6
CH-1660 Château-d'Œx